

品质至上 客户至尊

现代电动拆解机

纯电零排放 · 可油电双动力、远程遥控、储能拖挂



额定功率: 125kW/1,900rpm

操作重量: 21,500kg

标配斗容: 1.0m³

 **HYUNDAI**
CONSTRUCTION EQUIPMENT



品质至上 客户至尊

现代VS电动系列挖掘机，零排放，可油电双动，品质优越

可靠性和耐久性更高、舒适性更强、作业效率更高
噪音更低、更适合高标准的环保作业

秉承“品质至上 客户至尊”理念和钻研创新精神，
现代工程机械始终坚持标准化生产，关注客户需求，
建立完善的客户服务体系，打造更卓越产品和极致客户体验



纯电动 |

使用成本降约50%-70%



为用户创造价值！

电动拆解机：环保、节能、低噪、品质保证！



零排放、更环保、动力强

- 可定制纯电动拆解机
零排放
适合环保要求更高的室内作业
使用成本降约50%-70%
- 接受定制油电混动拆解机
适应环保下的多工况需求



可变功率控制系统

- 变频、定频电机可选
- 电机式液压无级调速（可选）



结构件耐久性更长

- 安装耐久性更好的重载大、小臂，
使用铸钢品提高强度，提高耐久寿命1.5倍
- 行走及旋转马达由现代重工自行设计，强化了耐久性
- 锻造式回转支撑圈，耐久性出色





耐久性轴、套及树脂垫片

- 增加轴、套润滑性，提高耐磨性，
延长黄油注入周期
- 适用树脂垫片，加大侧面润滑性，防止磨损及异响
- 作业装置松动最小化



电气系统性能加强

- CMCU硅胶密封，防止水分注入及耐振动
- 压力传感器耐久性和可靠性加强

作业性能更高效、更低耗



电机

电力能源，纯电动力，零排放、符合国家环保要求，更适合室内以及固定场所环保作业

舒适驾驶室

- 集成手柄，功能齐全
- 液压脚踏，操作更便捷
- 冷暖空调系统、悬浮座椅更舒适
- 设有数码娱乐设备及储物箱等设施



针对性作业，实用性更强



压车架

- 架长260cm、架宽137cm、作业高度210cm
- 钢结构强度增强，性能优质
- 配合拆车剪作业，作业灵活

拆车剪

- 结构坚硬，动作灵活
- 可定制



多用途
回转接头



电柜
控制系统



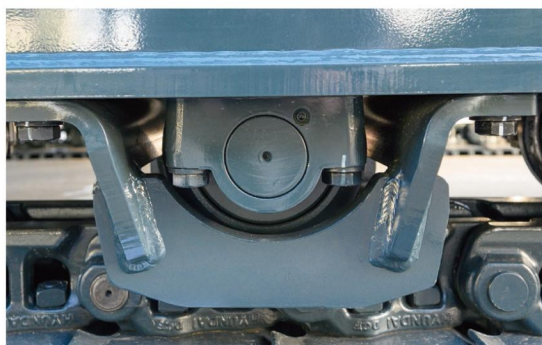
耐久性提升



全新系列工作装置，结构加强，外观更硬朗



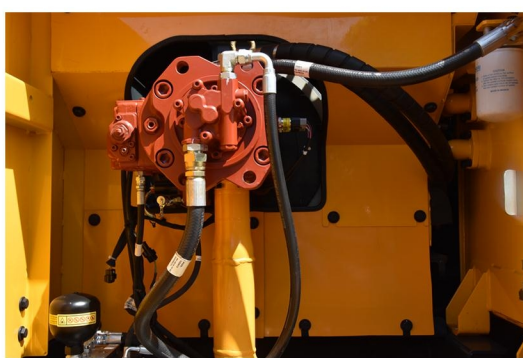
锻造式回转支撑圈，耐久稳定



支重轮及托链轮耐久性可靠



液压滤芯更换周期长（1000小时）



液压泵



HYUNDAI



Robtex

215 VS



性能参数



电机

额定功率

| | | |
|-----|--------|-------------|
| 功率 | kW/rpm | 90 / 1500 |
| 电瓶 | | 2×12V×120AH |
| 发电机 | | 24V, 90A |



液压系统

| 主 泵 | |
|-----------|----------------------------|
| 类型 | 两个变量柱塞泵 |
| 最大流量l/min | 2×222 |
| 先导泵和先导回路 | 齿轮泵 |
| | 交互传感式燃油节省泵系统 |
| 液 压 马 达 | |
| 行走 | 带制动阀和驻车制动的 双速轴向柱塞马达 |
| 回转 | 带自动制动的轴向柱塞马达 |
| 安全阀设定 | |
| 工作装置回路 | kgf/cm ² 350 |
| 行走 | 350 |
| 回转系统 | 250 |
| 先导阀回路 | 35 |
| 备用阀 | 安装 |



驱动及制动

| | |
|-----------------|---------------------|
| 驱动方式 | 全液压力式 |
| 驱动马达 | 轴向柱塞马达 |
| 减速系统 | 行星减速器 |
| 最大牵引力 | 22 ton |
| 最大行走速度(高速)/(低速) | 5.6 km/h / 3.7 km/h |
| 爬坡能力 | 35°(70%) |
| 制动器 | 液压锁定式 |
| 驻车制动器 | 多片式、湿式制动 |



操 作

用先导压力操纵杆及带可拆卸操纵杆的踏板进行轻松、有效的操作

| | |
|-------|--------------------------------------|
| 先导操作 | 带安全锁定杆的两根操纵杆 (左):回转及斗杆, (右):动臂及铲斗 |
| 行走及转向 | 两只带踏板的操纵杆 |
| 外部灯 | 两只安装在动臂, 一只安装在驾驶室 下面, 一只安装在工具箱下 |



回转系统

| | |
|--------|----------|
| 回转马达 | 轴向柱塞马达 |
| 回转减速 | 行星齿轮减速器 |
| 回转系统润滑 | 黄油 |
| 回转制动 | 多片式制动 |
| 回转速度 | 11.4 rpm |



润滑油容量

| 装 满 | 升 |
|-----------|-----|
| 回转装置 | 6.2 |
| 侧传动机构(每侧) | 4.5 |
| 液压系统 | 270 |
| 液压油箱 | 180 |

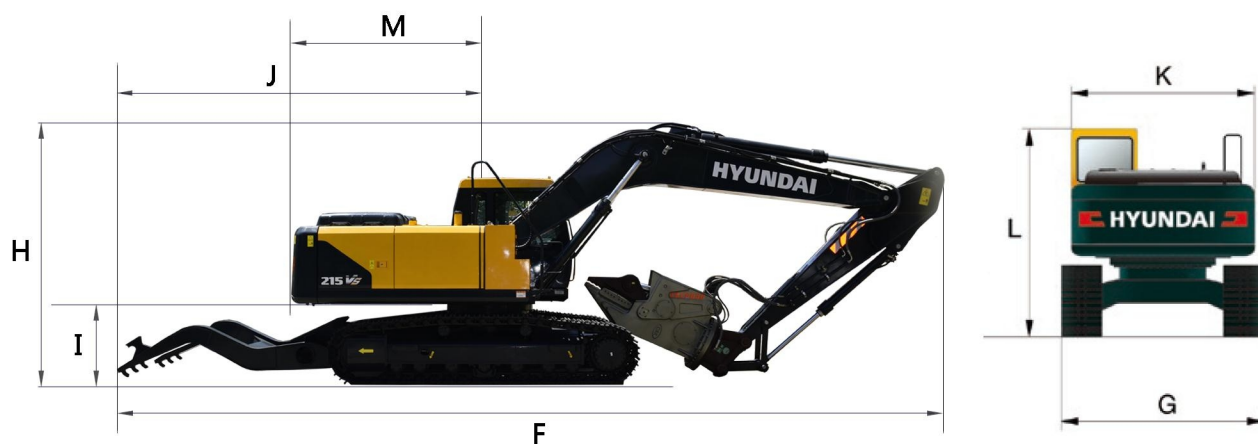


底盘

X型中框架与高强度箱式履带支承框架整体焊接, 并设有支重轮、托链轮、引导轮、带有吸振弹簧的履带张紧调节装置、驱动轮以及带有三齿履带板的链轨。

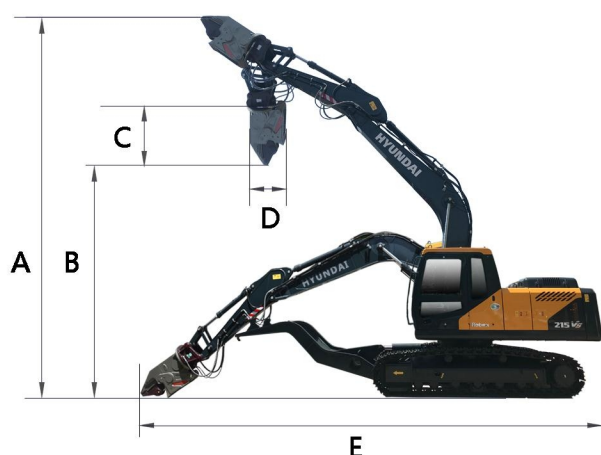
| 中框架 | X型 |
|-------------|-----|
| 履带支承框架 | 五边箱 |
| 履带板数量(每侧) | 46 |
| 托链轮数量(每侧) | 2 |
| 支重轮数量(每侧) | 7 |
| 履带底护架数量(每侧) | 2 |

外形尺寸及工作范围



单位: mm

| | |
|---------|-------|
| F全长 | 12300 |
| G总宽度 | 2800 |
| H总高度 | 3800 |
| I配重离地间隙 | 1060 |
| J尾部长度 | 5400 |
| K上部宽度 | 2700 |
| L驾驶室高度 | 2920 |
| M尾部回转半径 | 2830 |



| 标准型 | | |
|---------|----|------------|
| 动臂 | 标准 | ※重载型5650mm |
| 斗杆 | 标准 | ※重载型2920mm |
| A作业展开高度 | | 10900 |
| B作业高度 | | 7200 |
| C钳头长度 | | 2700 |
| D钳头宽度 | | 1080 |
| E作业展开长度 | | 13700 |

※ 表示标配

- ▲ 现代电动拆解机，为定制化产品，可工具工况不同接受定制
- 电动装置可根据客户需求变更为油电混合动力装置
- 如有其他特殊选配需求，请联系天恒伟业进行洽谈



为 / 用 / 户 / 创 / 造 / 价 / 值!



天恒伟业定制
400-8819-882